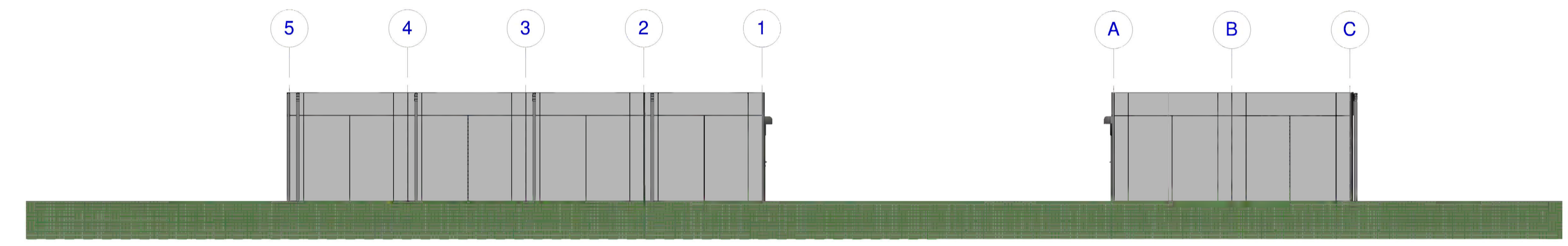


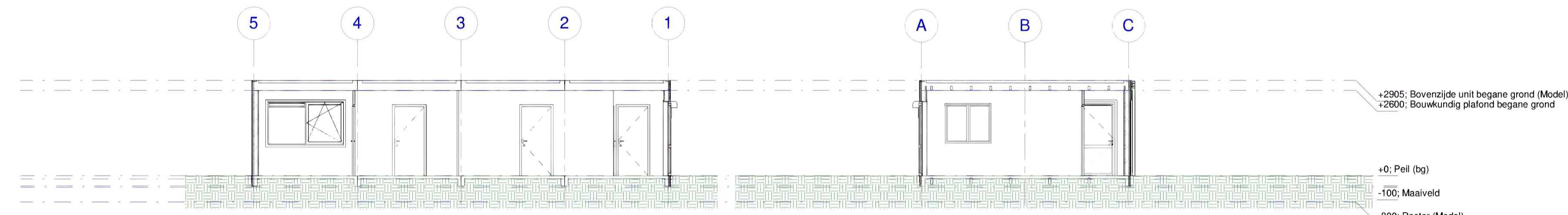
**Voorgevel**  
schaal 1 : 100

**Zijgevel Links**  
schaal 1 : 100



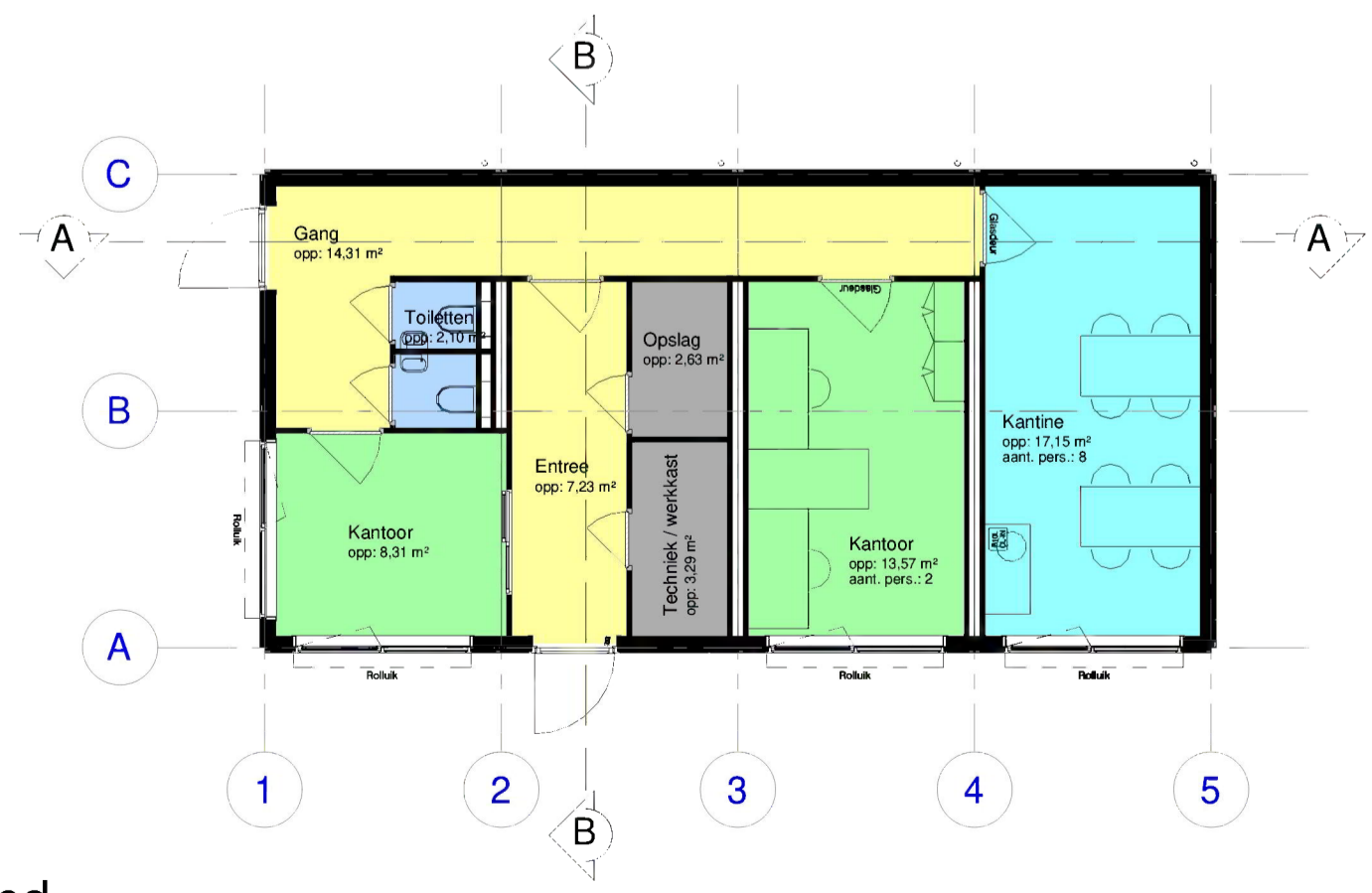
**Achtergevel**  
schaal 1 : 100

**Zijgevel Rechts**  
schaal 1 : 100



**Doorsnede A-A**  
schaal 1 : 100

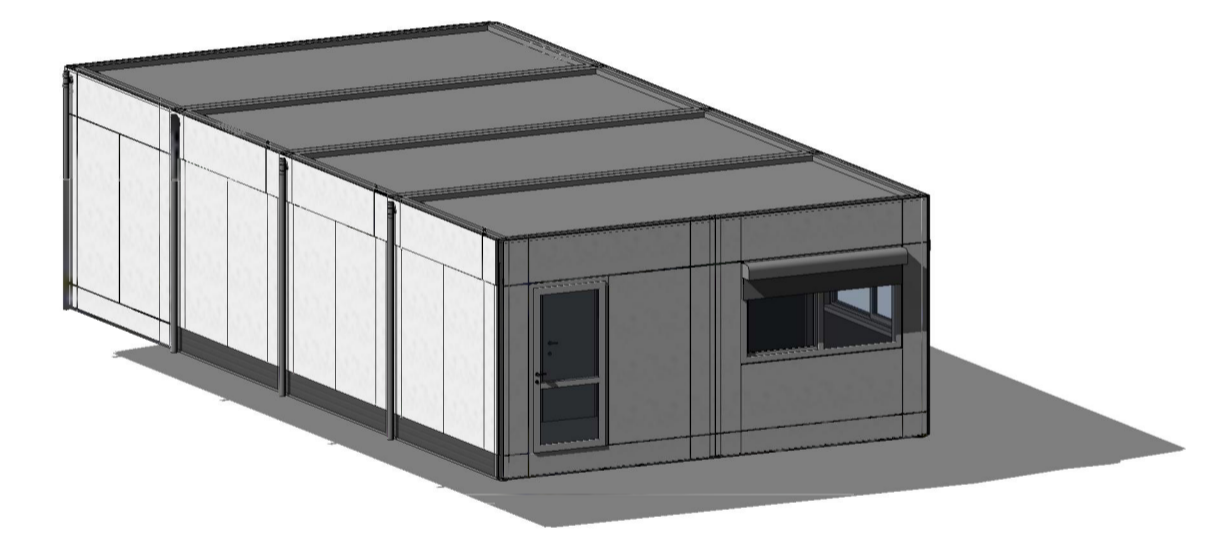
**Doorsnede B-B**  
schaal 1 : 100



Indeling van de ruimte kan mogelijk nog wijzigen op aangeven klant.

**Begane grond**  
schaal 1 : 100

renvooi One Platform Lite volgens art 1.14 BB 2012		
gevels	Stalen horizontale lamellenplaat in de kleur aluminium <b>RAL 6005</b>	
ramen en kozijnen	Kunststof in de kleur wit RAL 9016	
deurkozijnen	Kunststof in de kleur wit RAL 9016	
buitendeuren	Kunststof in de kleur wit RAL 9016	
dakbedekking	EPDM-dakbedekking, kleur zwart, volgens NEN 6063	
dakisolatie	RC-waarde 3,5 m2K/W	
gevelisolatie	RC-waarde 3,0 m2K/W	
vloerisolatie	RC-waarde 5,0 m2K/W	
isolatie glas	U-waarde 1,1 m²K/W	
geluidsisolatie buitenwand	Rw = 34 dB	
geluidsisolatie binnenwand	Rw = 41 dB	
installatiegeluid	volgens art. 3.11	
verwarming	volgens NEN-EN 12831/A11	
elektra	volgens NEN 1010	
water	volgens NEN 1006	
glas	Ø eenzijdig Ø tweezijdig	glas onder 850 mm b.k. vloer wordt volgens NEN 3596 uitgevoerd in veiligheidsglas
bouwconstructies	volgens Eurocodes 0-1-2-3-5-7-8 (Eurocode 7 extern)	
bescherming tegen ratten en muizen	volgens afd 3.10 BB 2012	
Riolering	volgens NEN 3215	
hoofddraagconstructie	30 minuten brandwerend	
dakconstructie / verdiepingvloer	30 minuten brandwerend	
brandcompartimentering	WBDBO volgens art. 2.84 BB 2012	
beperking van ontwikkelen brand en rook	volgens afd 2.9 BB 2012	
beoepbaar vlak vluchtroute	volgens NEN 6065	
schachten/ontbrandbaar materiaal	volgens NEN 6064	
afvoerkanalen	volgens NEN 6062	
ontruimingsinstallatie	volgens NEN 2575: ja	
brandmeldinstallatie	volgens NEN 2535: ja, volledige bewaking	
brandslang	haspel 30m1 volgens art 6.28 BB 2012	
vluchtwegaanduiding	volgens art 6.24 BB2012 en NEN 6088	
noodverlichting	volgens art. 6.3 BB 2012	
tekst 'nooddeur vrijhouden'	volgens NEN 3011	
zelfsluitende deur		
zelfsluitende deur, resp. 30 en 60 minuten brandwerend		
deur te openen zonder losse voorwerpen (bv. sleutel)		
deur te openen met duwbalk indien meer dan 100 personen aangewezen op deur		
WBDBO van 30 of 60 minuten		
vluchtroute		
Gezondheidszorgfunctie	m² vloeroppervlakte verblijfsgebied	m²
Bijeenkomstfunctie	bruto vloeroppervlak	m²
Overige gebruiksfunctie	bruto inhoud	m³



**Perspectief**  
schaal

getekend	revisie	datum	omschrijving

opdrachtgever

**INDaver**

projectadres  
Papelaan-West 109  
2254 AH Voorschoten

tekeningnummer revisie datum  
Q23-00196-A-001 9-5-2023

benaming  
Schetsontwerp

fase **SO** schaal **Pone** tekeningmaat **2600 mm.**  
As indicated maten in mm. A1

Auteursrechten voorbehouden. Behoudens de door de afnemer verleende toestemming mag niet uit deze tekening worden vervaardigd te kopiëren of te verspreiden het opstaan in een gewaardeerde vorm, dat wel het bezit van een 2D- of 3D-versie van de tekening wordt gemaakt, of welke wijze ook, zonder voorafgaande schriftelijke toestemming van DEMEEUW. Deze tekening is een weergave van de aanbesteding. Ingekleunde onderdelen maken niet automatisch deel uit van de aanbesteding, voor een nadere omschrijving, zie de aanbesteding. De afnemer aanvaardt de aansprakelijkheid van DEMEEUW, dient te de technische omschrijving bij de offerte te raadplegen.